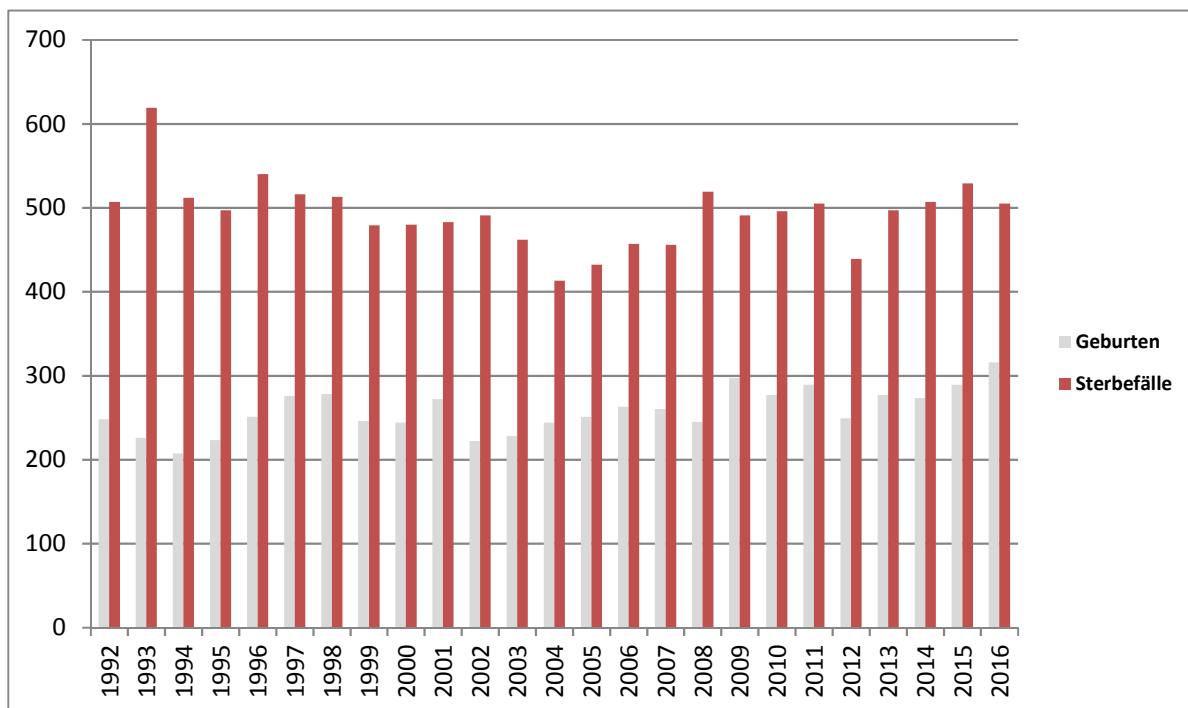


**Einwohnerstatistik\* der Stadt Merseburg - Anzahl der Geburten/ Sterbefälle 1992 bis 2016**

	Jahr	Geburten	Sterbefälle	Saldo Geb./Sterbefälle
1	1992	248	507	-259
2	1993	226	619	-393
3	1994	207	512	-305
4	1995	223	497	-274
5	1996	251	540	-289
6	1997	276	516	-240
7	1998	278	513	-235
8	1999	246	479	-233
9	2000	244	480	-236
10	2001	272	483	-211
11	2002	222	491	-269
12	2003	228	462	-234
13	2004	244	413	-169
14	2005	251	432	-181
15	2006	263	457	-194
16	2007	260	456	-196
17	2008	245	519	-274
18	2009	297	491	-194
19	2010	277	496	-219
20	2011	289	505	-216
21	2012	249	439	-190
22	2013	277	497	-220
23	2014	273	507	-234
24	2015	289	529	-240
25	2016	316	505	-189

Quelle: SB Einwohnermeldewesen/ SB Statistik u. Wahl/ Stadtverwaltg. Merseburg/ Mesobewegungsstatistiken HW NW



gez. Onnash / Sachbereich Statistik und Wahlen

\*Einwohner = alle Deutschen und Ausländer mit Haupt-u. Nebenwohnung